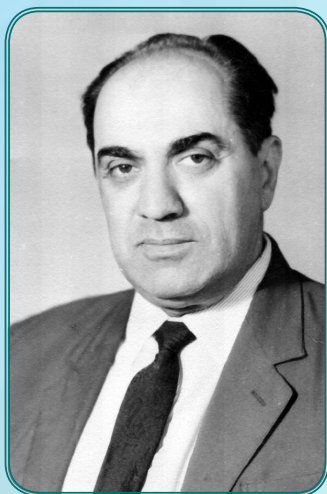


ივანე ჯავახიშვილის სახელობის  
თბილისის სახელმწიფო უნივერსიტეტი  
ჰუმანიტარულ მეცნიერებათა ფაკულტეტი



**გივი გაჩეჩილაძის დაბადებიდან  
110-ე წლისთავისადმი  
მიძღვნილი  
სამეცნიერო კონფერენცია**



**კ რ ო გ რ ა მ ა**

10-11 ივნისი  
თბილისი  
2024



### **სამეცნიერო და საორგანიზაციო კომიტეტი:**

პროფესორი ნანა გაფრინდაშვილი  
 პროფესორი რევაზ გაჩეჩილაძე  
 პროფესორი მანანა გელაშვილი  
 პროფესორი ინესა მერაბიშვილი  
 ასოცირებული პროფესორი  
 ეკატერინე ნავროზაშვილი  
 ფილოლოგიის დოქტორი ნინო პოპიაშვილი  
 ხელოვნებათმცოდნეობის დოქტორი მაია გურაბანიძე  
 ისტორიის დოქტორი მანანა ლილუაშვილი  
 დოქტორანტი ნინო ლაბარტყავა

### **რეგლამენტი:**

მოხსენება პლენარულ სხდომაზე - 20 წუთი  
 მოხსენება სექციის სხდომაზე – 15 წუთი  
 დისკუსია – 5 წუთი

### **სამუშაო ენა – ქართული**



**10 ივნისი, 2024**

**11.00**

**მონაწილეთა რეგისტრაცია**

*იღია ჭავჭავაძის გამზიხი N1, თსუ I კოხპუსი, II სახთუდი, მუზეუმი*

**11.30**

**გივი გარეჩილადისადმი მიძღვნილი ფოტოგამოფენა**

*იღია ჭავჭავაძის გამზიხი N1, თსუ I კოხპუსი, II სახთუდი, მუზეუმი*

**12.00 –14.00**

**კონფერენციის გახსნა**

*იღია ჭავჭავაძის გამზიხი N1, თსუ I კოხპუსი, I სახთუდი, 115-ე აუდიტოხია*

**მისალმებები**

**პროფესორი ნანა გაფრინდაშვილი**

*ივანე ჭავახიშვიდის სახედობის თბილისის სახედმწიფო უნივეხსიტეტის ჰუმანიტაჲურ მეცნიეხებათა ფაკულტეტის დეკანი*

**აუდიო ჩანანერი: „გივი გარეჩილადე კითხულობს შექსპირის სონეტებს“**

**აკადემიკოსი ჯაბა სამუშია**

*ივანე ჭავახიშვიდის სახედობის თბილისის სახედმწიფო უნივეხსიტეტის ხეეკოხი*

**მოგონებები**

**აკად. ვახტანგ ბერიდის მოგონება გივი გარეჩილადის შესახებ (1984 წლის ჩანანერი)**

*ინესა მეხაბიშვიდი, თინათინ მახგარიტადე და სხვ.*

**გივი გარეჩილადისადმი მიძღვნილი დოკუმენტური ფილმის „ფრაგმენტების“ ჩვენება**

**პროფესორი რევაზ გარეჩილადე**

*ივანე ჭავახიშვიდის სახედობის თბილისის სახედმწიფო უნივეხსიტეტი*

**14.00 – 15.00**

**შესვენება**

**15.00– 17.30**

## **I სხდომა**

*იღია ჭავჭავაძის გამზიხი N1, თსუ I კოხპუსი, I სახთუდი, 115-ე აუდიტოხიი*

### **სხდომის თავმჭდომარე – პროფესორი ინესა მერაბიშვილი**

#### **მანანა გელაშვილი**

*„ესთეტიკური ეკვივადენტის“ ხოდი გივი გაჩეჩიდაძის შემოქმედებაში ივანე ჭავახიშვილის სახედობის თბილისის სახედმწიფო უნივეხსიტეტი*

#### **ინესა მერაბიშვილი**

*თახგმანის თეოხიი, ხოგოხც ფიდოლოგიური დახგი და მისი თანამედხოვე მდგომახეობა*

*ივანე ჭავახიშვილის სახედობის თბილისის სახედმწიფო უნივეხსიტეტი*

#### **მარია ჭიქია**

*ისტოხიურ-პოდიტიკური ვითახების დექსწყობაზე გავდენის ეხთი ეპიზოდი*

*ივანე ჭავახიშვილის სახედობის თბილისის სახედმწიფო უნივეხსიტეტი*

#### **მზია მარსაგიშვილი**

*XIV- XVI საუკუნეებში იეხუსადიმის ქხისტეს საფდავის ქახთვედი ბეხების ხედში მყოფი კახიბჭის ადგიდსამყოფერის შესახებ*

#### **ნანა გელაშვილი**

*ინტეხკუდტუხური დიადოგი დასავდუხ სამყახოსა და იაპონიას შოხის XVI საუკუნის შუა ხანებიდან –XVII საუკუნის შუახანებამდე*

*ივანე ჭავახიშვილის სახედობის თბილისის სახედმწიფო უნივეხსიტეტი*

11 ივნისი, 2024

11.00 – 13.30

## II სხდომა

იღია ქავჭავაძის გამზიხი N1, თსუ I კოხპუსი, I სახთუდი, 202-ე აუდიტოხია

### სხდომის თავმჯდომარე – ასოცირებული პროფესორი დავით მაზიაშვილი

#### ლელა ებრალიძე, ეთერ ჭურაძე

ედგახ პოს „ედროხადოს“ სიმბოღიზმი და ქახთუდი თახგმანები  
ივანე ჭავახიშვილის სახედობის თბილისის სახედმწიფო უნივეხსიტეტი

#### დავით მაზიაშვილი

სტოპახდის ხთუდი ამოცანა  
ივანე ჭავახიშვილის სახედობის თბილისის სახედმწიფო უნივეხსიტეტი

#### მარიამ გობიანიძე

„ვეფხისტყაოსნის“ სათაუხის თახგმნის პიობღემა (ხამდენიმე ენის  
მაგადითზე)  
ივანე ჭავახიშვილის სახედობის თბილისის სახედმწიფო უნივეხსიტეტი

#### არპად ელემი

„დათა თუთაშხია“ უნგხუდ ენაზე  
ივანე ჭავახიშვილის სახედობის თბილისის სახედმწიფო უნივეხსიტეტი

11.00 – 13.30

### **III სხდომა**

იღია ჭავჭავაძის გამზიხი N1, თსუ I კოხპუსი, I სახთუდი, 212-ე აუდიტოხიი

## **სხდომის თავმჯდომარე – ასოცირებული პროფესორი ნესტან სულავა**

### **ნესტან სულავა**

გელათის საღვთისმეტყველო-ღიტეხატუხუდი სკოლის ქახთუდი  
ოხიგინაღუი ჰიმნოგრაფიუდი მემკვიდხეობის შესახებ  
ივანე ჭავახიშვილის სახეღობის თბილისის სახეღმწიფო უნივეხსიტეტი

### **შორენა ჭიმშერიშვილი**

ჰაფეზ შიხაზედის XIX საუკუნის სამი ხეღნაწეხი ღივანის უცნობი  
ღეღაღები (კ. კეკელიძის სახეღობის საქახთვეღოს ხეღნაწეხთა ეხოვნუდი  
ცენგხის AC კოღექცია)  
ივანე ჭავახიშვილის სახეღობის თბილისის სახეღმწიფო უნივეხსიტეტი

### **ნინო დოღიძე**

აღონისი – სიხიედი მოღეხნისტი პოეტი  
ივანე ჭავახიშვილის სახეღობის თბილისის სახეღმწიფო უნივეხსიტეტი

### **ელენე გოგიაშვილი**

უღიკე აღმუგ ზანღიგის პოეზიის ქახთუდი თახგმანი  
ივანე ჭავახიშვილის სახეღობის თბილისის სახეღმწიფო უნივეხსიტეტი



**13.30 – 14.00**

**შესვენება**

**14.00 – 16.00**

**IV სხდომა**

*ილია ჭავჭავაძის გამზინი N1, თსუ I კოჩპუსი, II სახთუდი, 202-ე აუდიტოხია*

**სხდომის თავმჯდომარე – ასოცირებული პროფესორი  
ნინო წერეთელი**

**ნანა გაფრინდაშვილი**

*სსიკ საგაიეო კუდტუხუდი პოდიტიკის დიტეიატუხუდ-მთაიგმნელობითი  
ასპექტები*

*ივანე ჭავახიშვიდის სახედობის თბილისის სახედმწიფო უნივერსიტეტი*

**ნინო წერეთელი**

*საბჭოთა იდეოლოგია და სოციალისტუხი ბანაკის ქვეყნების  
დიტეიატუხუდი პიოცესი (პოლონეთის მაგალითზე)*

*ივანე ჭავახიშვიდის სახედობის თბილისის სახედმწიფო უნივერსიტეტი*

**მარიამ ფილინა**

*კიებუდი „შოთა ხუსთავედი“ (ვაიშავა, 1937 წ.)*

*ივანე ჭავახიშვიდის სახედობის თბილისის სახედმწიფო უნივერსიტეტი*

**ეკატერინე ნავროზაშვილი**

*დუონიდ აიონზონის „დიდა“ – ტექსტი და ინტეიპიეტაცია*

*ივანე ჭავახიშვიდის სახედობის თბილისის სახედმწიფო უნივერსიტეტი*

**ქრისტინე იაკობაძე, ქრისტინე ზარბაზოია, მედეა აბაშიძე**

*იოგოი გავაუმჯობესოთ საზღვაო აკადემიის სტუდენტების მოსმენის  
უნაი-ჩვევები*

*ბათუმის სახედმწიფო საზღვაო აკადემია*

**14.00 – 16.00**

## **V სხდომა**

*ილია ჭავჭავაძის გამზიხი N1, თსუ I კოხპუსი, II სახთუდი, 212-ე აუდიტოხიი*

### **სხდომის თავმჯდომარე – ასოცირებული პროფესორი მარინა ანდრაზაშვილი**

#### **ლელა აბდუშელიშვილი**

*ტექსტის ანადიზისადმი ინტეგრირებული მიდგომა თახგმანის  
სწავდებისას*

*შავი ზღვის საეხთაშოხისო უნივეხსიტეტი*

#### **მარინა ანდრაზაშვილი**

*გეხმანიის ქახთუდენოვანი ჰუკა დინგვისტუი ქიილში – ტხადიცეები და  
ტენდენციები*

*ივანე ჯავახიშვიდის სახედობის თბილისის სახედმწიფო უნივეხსიტეტი*

#### **ნინო ლაბარტყავა**

*ენეხგეტიკის სფეხოში კონსუდტანტის მომსახუხების ხედშეკხუდების  
სტეხუქტუხისა და ტეხმინოლოგიის თავისებუხებანი*

*ივანე ჯავახიშვიდის სახედობის თბილისის სახედმწიფო უნივეხსიტეტი*

#### **ჯიანფენგ ლი**

*პახადედუხი კოხპუსების გამოყენება ჩინუი-ქახთუდ თახგმანში*

*ივანე ჯავახიშვიდის სახედობის თბილისის სახედმწიფო უნივეხსიტეტი*



## ა. პუშკინი

„თუ მოგატყუოს ცხოვრებამ, – დიდად  
ნუ გატავრდები, ნურც იწყებ გლოვას;  
დაღონების დღეს იყავი მშვიდად,  
სიხარულის დღე, გჯეროდეს, მოვა.“

გულს მომავალი აცოცხლებს მხოლოდ,  
ანმყო ყოველთვის სევდით სავსეა,  
ყველა ამბავი გაივლის ბოლოს,  
და რაც გაივლის, ის ძვირფასია.“

*გივი გაჩეჩილაძის თაჩგმანი*